

格林纳达经济投资计划

GRENADA

Citizenship by Investment

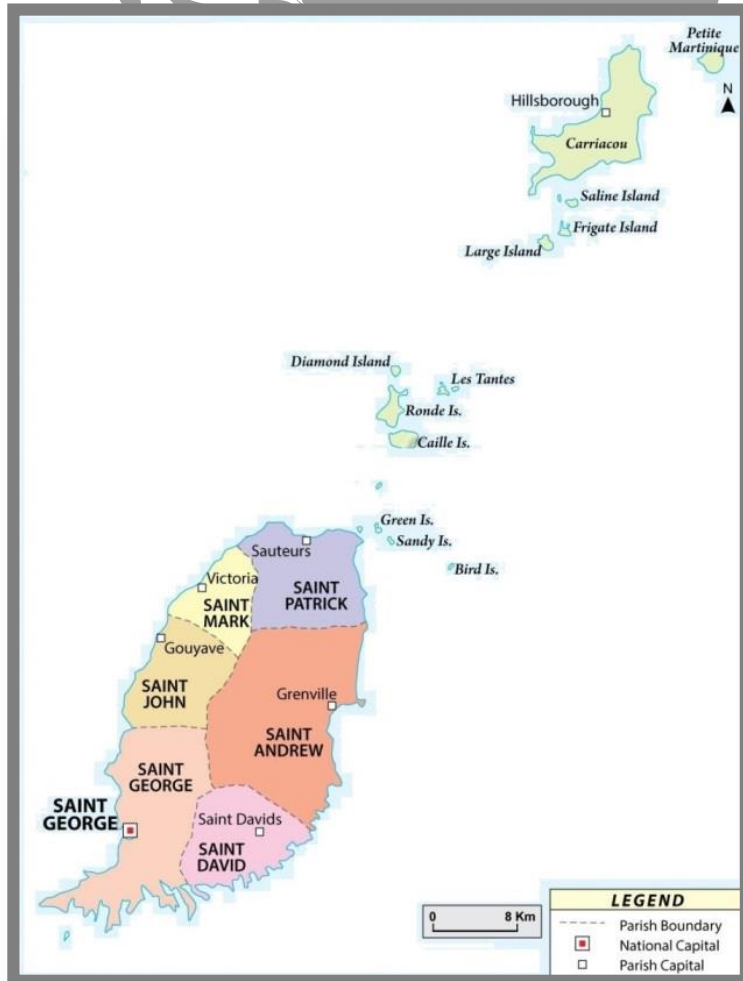
瑞特 家族办公室
ARETEOS FAMILY OFFICE

格林纳达

在那里？

地理：

位於中美洲东加勒比区，与委内瑞拉和千里达隔海相望。除格林纳达主岛外，并包括於加勒比海东南部6个较细的岛屿。



加勒比海

英国

如何进入

格林纳达

Maurice Bishop International Airport (格林纳达国际机场)

由英国,

- 英国航空(British Airways) & 维珍航空(Virgin Atlantic)每星期於 GATWICK 敦伦机场提供格林纳达的直航班机



10小时

4小时

加勒比海

美国

由美国,

- 美国航空(American Airlines) 提供格林纳达的直航班机服务
- 加勒比航空(Caribbean Airlines) 提供格林纳达到奥兰多, 纽约和迈阿密的航班服务

American Airlines



Caribbean Airlines



格林纳达首都

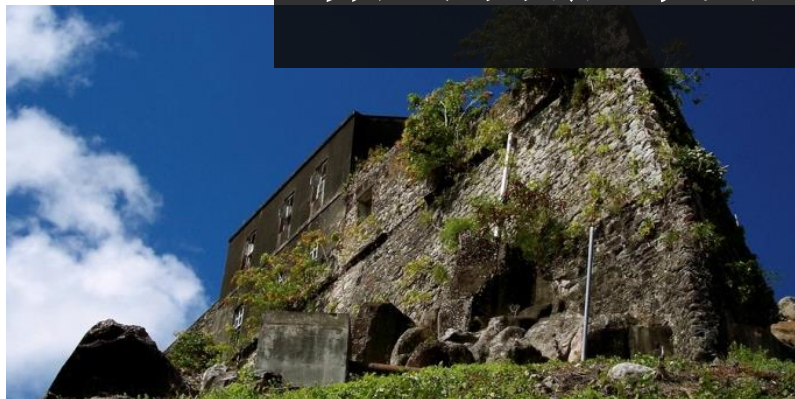
圣乔治

每年吸引数以万计的旅客，游轮及知名人士到访





各处的名胜景点



01

人口: 11万

02

宗教: 罗马天主教 (主要)

03

语言: 英语

04

货币: 东加勒比元 (XCD) 和美元 (1.00美元=2.7 XCD)

历史

1783年被划入英国版图, 1958年逐渐获得自治



Grand Anse 海滩

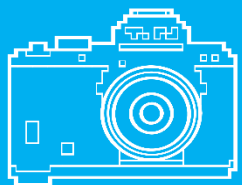
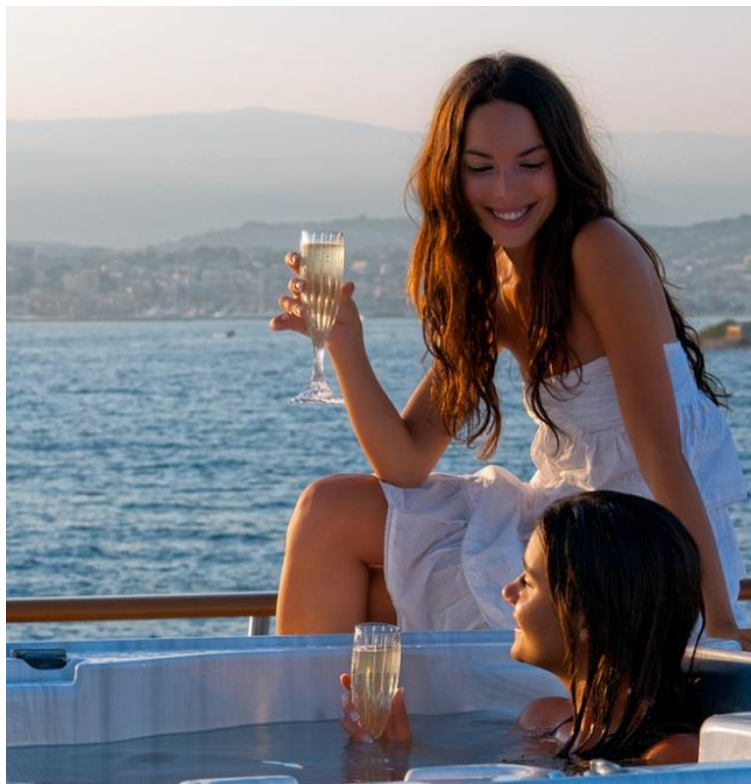
位于加勒比海世界闻名的海滩之一
美国有线电视新闻网：“世界首100位最佳海滩
排名30”

在耀眼的白色沙滩环抱美丽岛屿的海域中，格林纳达拥有超过45个海滩提供了无数的冒险及浮潜机会，或只是简单地放松心情

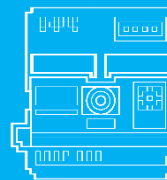
气候温和，全年的平均温度介乎于75°F - 85°F (24°C - 30°C)

格林纳达

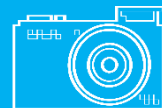
的生活



乐

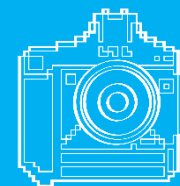


吃



玩

在格林纳达裡您能真正地感受到加勒比海的热情好客和享樂人生的精神。您会发现於“香料之岛”中，其丰富的历史，壮丽的景色和友情好客會深深吸引您,令您感动不已。



住



圣乔治大学

格林纳达

教育

在35年間，超过11,000位医生從圣乔治大学医学院毕业並投身全球卫生保健系统。他们已在美国50个州與加拿大註冊執業，實習人士全球超过45个国家。

GRENADA

Citizenship By Investment

格林纳达经济投资计划



您最佳的投资移民计划

Dear Fellow Grenadian,
Please allow me to be the first to formally and officially
elected to join us in this uniquely beautiful, peaceful, and bountiful
As citizens of Grenada, you and your family will share in our country's future growth
part to your investment into the Grenada Economic Investment Program and the National
we are revitalizing and modernizing the economy of Grenada to ensure the future prosperity of our
its citizens alike. We invite you now to enjoy the shared financial benefits extended to you and your family
result.
Citizenship goes far beyond financial benefits, however. You'll be taken aback by the warmth, friendliness, and
hospitality of your neighbors as you create your new home in Grenada. You and your family are encouraged to
enjoy world-class educational benefits and freedom to travel to many destinations around the world without a
visa. As a citizen of this magnificent country, you are also free to experience the unparalleled beauty of our
islands at your own leisure. From the clean, cooling sea breezes to the pristine white sand beaches and the
verdant tropical rain forests, you will see why Grenada is renowned the world over for its splendor and cha
In short, Grenada offers you and your family limitless opportunity while delighting your senses at every
for these reasons that we welcome you to 'the good life' and look forward to partnering with you in b
new and prosperous Grenada for all.

Sincerely,

Anthony C. Mitchell
The Right Honorable Anthony C. Mitchell

格林纳达投资入籍计划是什么？

- 跟据移民法案推出的移民入籍项目，最安全和最具竞争力的投资移民计划
- 您，您的配偶，65岁以上父母及26岁以下子女一同受惠
- 指定投资额，另加行政费，法律顾问费用及政府办公费等
- 3-6个月内完成
- 承认双重国籍
- 申请过程中不需要出示资金来源及业务活动证明文件



通过国家转型基金

所筹集资金, 集中用於勘探和开发可能潜藏在格林纳达海域之下的

丰富石油气田

国家转型基金(NTF) - 21区

未来石油与天然 然的聚宝盆

- 美国地质调查局(USGS)估计格林纳达的离岸油田有 8040亿立方英尺
- 相当於两万亿美元(USD2,000,000,000,000)
- 以目前格林纳达11万公民计算, 平均每人拥有1,800万美元
- 20万美元的投资, 另加其他包括行政费、法律顾问费用及政府办公费等

项目介绍

参与此计划的投资者需向格林纳达国家转型基金进行至少20万美元的投资，以及支付相关的行政管理、律师、尽职调查、政府办公费、文件处理费以及顾问费。

一旦投资被批准，该投资者、26岁以下子女、65岁以上父母就可以成为格林纳达公民。

项目优势

国家转型基金(NTF) - 21区

投资金额少:

相比其他许多类似的投资计划，投资金额更少。

计划安全:

国家转型基金项目由格林纳达政府主导，投资款项直接捐赠于格林纳达国家建设之中，整个计划安全稳定有保障。

优先投资者资格:

格里纳达国家转型基金的投资者会得到优先投资者资格，并将分享该国的未来增长与繁荣。该增长受益于贸易、旅游、石油低碳开发与房地产的快速发展。

税收优惠:

格林纳达国家转型基金的投资者在格林纳达所创建或投资的企业都有资格获得税收优惠。

参与大型项目建设:

国家转型基金的投资者有机会参与格林纳达酒店、替代能源、信息与通讯技术及基础设施开发等大型项目。

LEVERA 海滨渡假村

加勒比海天然美丽度假村首选

通过投资移民计划, 毗邻国家公园的
LEVERA 海滨渡假村将分 4 阶段发展,
第一期将兴建一所精品酒店及 60 间酒店式平房
别墅, 并进一步扩展酒店及度
假村设施。

LEVERA 海滨渡假村

▣ LEVERA 国家公园被誉为格林纳达风景最壮观的沿海地区。它风景如画的海滩一直是游客周末放松度假的首选。

▣ LEVERA 海滨渡假村有两个投资项目都符合申请投资移民格林纳达资格。

1) 35 万美元投资酒店股份, 以及其他包括行政、尽职调查、法律、顾问及政府办公费等。

2) 35 万美元投资购买别墅产权, 以及其他包括行政、尽职调查、法律、顾问及政府办公费等。

▣ 首四年保证 2% 的年回报率。

项目介绍

参与此计划的投资者需向LEVERA 海滨渡假村投资进行至少35万美元的投资，另加5万美元政府费用，以及支付相关的行政管理、律师、尽职调查、政府办公费、文件处理费以及顾问费。

一旦投资被批准，该投资者、26岁以下子女、65岁以上父母就可以成为格林纳达公民。

项目优势

LEVERA 海滨渡假村

LEVERA 国家公园被誉为格林纳达风景最壮观的沿海地区。它风景如画的海滩一直是格林纳达人周末放松的首选，泻湖是最重要的野生动物栖息地为超过150种鸟类提供避难所。

LEVERA占地256英亩，可以全面观赏加勒比海东部和南部红石榴的岛屿的景致。LEVERA拥有一个壮观的白色海滩，四周环绕着棕榈树，自然地形优渥，最高海拔800英尺，附近有两个私人岛屿。LEVERA位于格林纳达相对不发达的东北海岸，是私人度假远离市区的绝佳地点，但是到达国际机场交通十分方便。。

资本增长潜力可观，由于格林纳达的旅游业，目前尚未如其他加勒比海岛屿般爆炸性急速发展，因此相对于巴巴多斯 (Barbados)、圣卢西亚(St. Lucia)、(安提瓜) Antigua 及其他著名景点，现时的价值仍具吸引力。

成为一家全球著名酒店的所有者，并且由一个全球知名经验丰富的酒店管理公司运营管理。

您
能在

GEIP计

划中得到

什么好处?

格林纳达经济投资计划

您的益处

- 免签130国，如英国(6个月)、欧盟申根区国家(3个月)、香港(3个月)、澳门(3个月)、新加坡(1个月)等国
- 无移民监或居住要求，不影响当下生活
- 承认双重国籍，能保留原有国籍
- 申请门槛低，不用资金来源证明及营商要求
- 可拥有美国E-2条约的身份
- 完善法律，世界离岸税务天堂
- 免费教育及医疗
- 高隐私不存在引渡条例、税务及银行资料交换条约
- 首都圣乔治大学医学院享负盛名
- 世界各地的其他高校学费减免

免签国家

超过

100



如何申请

申请程序

01

文件

签署协议书及递交相关证明文件

付款

02

收集
及
处理

约2个星期

付款

03

入籍审批

格林纳达政府会发出永久居民批准通知书

如何申请
申请程序

约3至5个月

04

付款

05

获批入籍

格林纳达政府发出公民证
件批准书、永久居留证书
、护照及投资证明

您的

护照
已
签发



免签国家列表

| 国家和地区 | 免签国家列表 | | | | |
|-------|--------|-----|-----|-----|--------|
| 亚洲 | 15天 | 30天 | 60天 | 90天 | 6个月或以上 |
| 孟加拉国 | | | | | |
| 柬埔寨 | | | | | |
| 香港 | | | | | |
| 伊朗 | 落地签 | | | | |
| 以色列 | | | | | |
| 约旦 | | 落地签 | | | |
| 老挝 | | | | | |
| 澳门 | | | | | |
| 马来西亚 | | | | | |
| 马尔代夫 | | | | | |
| 尼泊尔 | | | | 落地签 | |
| 菲律宾 | | | | | |
| 新加坡 | | | | | |
| 南韩 | | | | | |
| 斯里兰卡 | | 落地签 | | | |
| 东帝汶 | | 落地签 | | | |

*最新详情请参阅各国官方资料

| 国家和地区 | 免签国家列表 | | | | |
|----------|--------|-----|-----|---------|--------|
| 非洲 | 15天 | 30天 | 60天 | 90天 | 6个月或以上 |
| 博茨瓦纳 | | | | | |
| 佛得角 | 无限制 | | | | |
| 埃及 | | | | | |
| 肯尼亚 | | | | | |
| 马达加斯加 | | | | 落地签 | |
| 马拉维 | | | | | |
| 毛里求斯 | | | | | |
| 莫桑比克 | | 落地签 | | | |
| 达库尼亚群岛 | | | | | |
| 塞舌尔 | | 落地签 | | | |
| 斯威士兰 | | | | | |
| 坦桑尼亚 | | 落地签 | | | |
| 多哥 | 7天免签 | | | | |
| 乌干达 | | | | | |
| 赞比亚 | | | | | |
| 津巴布韦 | | | | | |
| 国家和地区 | 免签国家列表 | | | | |
| 大洋洲 | 15天 | 30天 | 60天 | 90天 | 6个月或以上 |
| 库克群岛 | | | | | |
| 密克罗尼西亚联邦 | | | | | |
| 斐济 | | | | 120天落地签 | |
| 基里巴斯 | | | | | |
| 纽埃 | | | | | |
| 帕劳 | | 落地签 | | | |
| 萨摩亚 | | | 落地签 | | |
| 所罗门群岛 | | | | 落地签 | |
| 图瓦卢 | | 落地签 | | | |
| 瓦努阿图 | | | | | |

| 国家和地区 | 免签国家列表 | | | | |
|------------|--------|--------|-----|-----|--------|
| 美洲 | 15天 | 30天 | 60天 | 90天 | 6个月或以上 |
| 安圭拉 | | | | | |
| 安提瓜和巴布达 | | | | | |
| 阿根廷 | | | | | |
| 阿鲁巴 | | | | | |
| 巴哈马 | | | | | |
| 巴巴多斯 | | | | | |
| 伯利兹 | | | | | |
| 百慕大 | 无限制 | | | | |
| 玻利维亚 | | | | 落地签 | |
| 英属维尔京群岛 | 无限制 | | | | |
| 开曼群岛 | | | | | |
| 哥伦比亚 | | | | | |
| 哥斯达黎加 | | | | | |
| 古巴 | | | | | |
| 库拉索 | | | | | |
| 多米尼加 | | | | | |
| 多明尼加共和国 | | 落地签 | | | |
| 厄瓜多尔 | | | | | |
| 格林纳达 | 无限制 | | | | |
| 瓜德罗普岛 | | | | | |
| 海地 | | | | | |
| 牙买加 | 无限制 | | | | |
| 马提尼克 | | 落地签 | | | |
| 蒙特塞拉特 | | | | | |
| 荷属安的列斯 | | | | | |
| 尼加拉瓜 | | | | 落地签 | |
| 巴拿马 | | | | | |
| 秘鲁 | | | | | |
| 圣基茨和尼维斯 | | | | | |
| 圣卢西亚 | | 45天落地签 | | | |
| 圣文森特和格林纳丁斯 | | | | | |
| 苏里南 | | | | | |
| 特里尼达和多巴哥 | 无限制 | | | | |
| 特克斯和凯科斯群岛 | | | | | |
| 委内瑞拉 | | | | | |

| 国家和地区 | 免签国家列表 | | | | |
|-------|--------|-----|-----|---------|--------|
| 欧洲 | 15天 | 30天 | 60天 | 90天 | 6个月或以上 |
| 亚美尼亚 | | | | 120天落地签 | |
| 奥地利 | | | | 欧盟国 | |
| 比利时 | | | | 欧盟国 | |
| 保加利亚 | | | | 欧盟国 | |
| 克罗地亚 | | | | 欧盟国 | |
| 塞浦路斯 | | | | 欧盟国 | |
| 捷克共和国 | | | | 欧盟国 | |
| 丹麦 | | | | 欧盟国 | |
| 爱沙尼亚 | | | | 欧盟国 | |
| 芬兰 | | | | 欧盟国 | |
| 德国 | | | | 欧盟国 | |
| 直布罗陀 | | | | | |
| 希腊 | | | | 欧盟国 | |
| 根西岛 | | | | | |
| 匈牙利 | | | | 欧盟国 | |
| 意大利 | | | | 欧盟国 | |
| 爱尔兰 | | | | | |
| 马恩岛 | | | | | |
| 新泽西州 | | | | | |
| 科索沃 | | | | | |
| 拉脱维亚 | | | | 欧盟国 | |
| 立陶宛 | | | | 欧盟国 | |
| 卢森堡 | | | | 欧盟国 | |
| 马耳他 | | | | 欧盟国 | |
| 荷兰 | | | | 欧盟国 | |
| 波兰 | | | | 欧盟国 | |
| 葡萄牙 | | | | 欧盟国 | |
| 罗马尼亚 | | | | 欧盟国 | |
| 斯洛伐克 | | | | 欧盟国 | |
| 斯洛文尼亚 | | | | 欧盟国 | |
| 西班牙 | | | | 欧盟国 | |
| 瑞典 | | | | 欧盟国 | |
| 英国 | | | | | |

格林纳达欢迎您



GRENADA
Citizenship By Investment